



SyMic[®] PCE
STANDART[®] PCBF

RAL Effect Colours
in Fine Texture Powder Coatings
RAL-Effektfarbtöne
in Feinstrukturpulverlacken

RAL Effect Colours in Fine Texture Powder Coatings

Implementing the effective classics in Dry-Blend simply and efficiently

RAL-Effektfarbtöne in Feinstrukturpulverlacken

Die effektvollen Klassiker im Dry-Blend einfach und effizient umsetzen

The RAL CLASSIC colour collection is internationally known and used in almost every industry. For years, the high-contrast gold and silver shades as well as the softly shimmering pearlescent effects have proven themselves alongside the solid colours.

These attractive RAL effect colours can now also be reproduced in fine texture and thus meet the strongly increased demand for fine texture powder coatings for industrial applications.

SYMIC PCE and STANDART® PCBF are effect pigments specially designed for the requirements of powder coating applications. With them, you can realise the most attractive effect colours of the RAL 840-HR register cost-efficiently and conveniently – and benefit from a strong advantage: they often do not require any bonding process at all.

SYMIC PCE are our weather-stable pearlescent pigments for outdoor applications. They guarantee high efficiency and colour intensity. The aluminium pigments of STANDART® PCBF achieve a very interesting metallic look that has never been achieved in powder coatings before. The application properties of powder coatings with STANDART® PCBF pigments are equal to those of bonded powders.

The formulations given in this brochure are based on commercially available, uni-coloured fine-textured powder coatings for exterior use. We look forward to supporting you with our technical application know-how in case of further questions.

Die RAL CLASSIC-Farbsammlung ist international bekannt und in so gut wie jeder Branche im Einsatz. Seit Jahren bewähren sich neben den Buntfarben die kontrastreichen Gold- und Silberfarbtöne sowie die sanft schimmernden Perlglanzeffekte.

Diese attraktiven RAL-Effektfarbtöne lassen sich nun auch in Feinstruktur abbilden und tragen damit der stark gestiegenen Nachfrage nach Feinstrukturpulverlacken für industrielle Beschichtungen Rechnung.

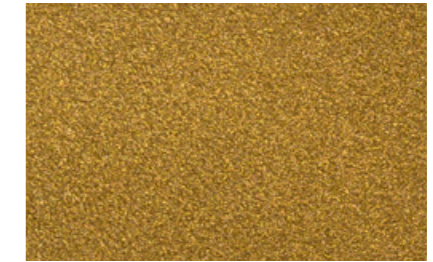
SYMIC PCE und STANDART® PCBF sind Effektpigmente, die speziell für die Anforderungen von Pulverlackanwendungen konzipiert wurden. Mit ihnen realisieren Sie die attraktivsten Effektfarbtöne des RAL 840-HR-Registers kosteneffizient und komfortabel – und profitieren dabei von einem starken Vorteil: Sie kommen häufig komplett ohne Bonding-Verfahren aus.

SYMIC PCE sind unsere wetterstabilen Perlglanzpigmente für Anwendungen im Außenbereich. Sie garantieren eine hohe Effizienz und Farbintensität. Die Aluminiumpigmente von STANDART® PCBF erzielen eine bislang in Pulverlacken unerreichte, sehr interessante Metallic-Optik. Die Anwendungseigenschaften von Pulverlacken mit STANDART® PCBF-Pigmenten kommen denen gebondeter Pulver gleich.

Die in dieser Broschüre angegebenen Formulierungen beruhen auf handelsüblichen, unifarbenen Feinstrukturpulverlacken für die Außenanwendung. Wir freuen uns darauf, Sie auch bei weiteren Fragen mit unserem anwendungstechnischen Know-how zu unterstützen.



RAL 1035 Pearl beige / Perlbeige
97.50 % powder coating / Pulverlack
RAL 7006 fine texture / Feinstruktur
1.50 % SYMIC PCE C001
1.00 % SYMIC PCE C393



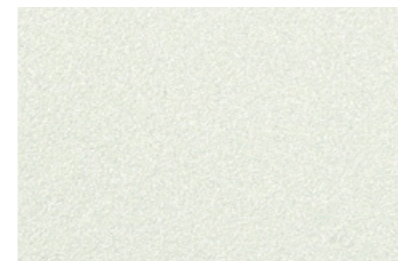
RAL 1036 Pearl gold / Perlgold
97.50 % powder coating / Pulverlack
RAL 7008 fine texture / Feinstruktur
0.50 % SYMIC PCE C001
1.30 % SYMIC PCE C393
0.70 % SYMIC PCE C522



RAL 7048 Pearl mouse grey / Perlmausgrau
97.50 % powder coating / Pulverlack
RAL 7039 fine texture / Feinstruktur
1.65 % SYMIC PCE C001
0.75 % SYMIC PCE C393
0.10 % SYMIC PCE C522



RAL 8029 Pearl copper / Perlkupfer
97.50 % powder coating / Pulverlack
RAL 8012 fine texture / Feinstruktur
0.50 % SYMIC PCE A393
2.00 % SYMIC PCE C522



RAL 9006 White aluminium / Weißaluminium
90.00 % powder coating / Pulverlack
RAL 7035 fine texture / Feinstruktur
10.00 % STANDART® PCBF 3500



RAL 9007 Grey aluminium / Graualuminium
95.00 % powder coating / Pulverlack
RAL 7039 fine texture / Feinstruktur
2.50 % STANDART® PCBF 3500
2.50 % STANDART® PCBF 5000



RAL 9022 Pearl light grey / Perlhellgrau
97.50 % powder coating / Pulverlack
RAL 7037 fine texture / Feinstruktur
1.75 % SYMIC PCE C001
0.75 % SYMIC PCE A393



RAL 9023 Pearl dark grey / Perldunkelgrau
97.50 % powder coating / Pulverlack
RAL 7039 fine texture / Feinstruktur
0.50 % SYMIC PCE A001
1.90 % SYMIC PCE C001
0.10 % SYMIC PCE C393

ECKART GmbH
Guentersthal 4
91235 Hartenstein, Germany
Tel +49 9152 77-0
Fax +49 9152 77-7008
info.eckart@altana.com
www.eckart.net

ECKART America Corporation
830 East Erie Street
Painesville, Ohio 44077, USA
Tel +1 440 954-7600
Fax +1 440 354-6224
Toll-free: 800 556 1111
info.eckart.america.oh@altana.com
www.eckart.net

ECKART Asia Ltd.
Room 701-3, 7th floor C C Wu Building
302-308 Hennessy Road
Wan Chai, Hong Kong
Tel +852 3102 7200
Fax +852 2882 5366
info.eckart.asia@altana.com
www.eckart.net

0.5/March2023.0 PC
026949XX0

This information and our technical advice – whether verbal, in writing or by way of trials – are given in good faith but without warranty, and this also applies where proprietary rights of third parties are involved. Our advice does not release you from the obligation to verify the information currently provided – especially that contained in our safety data and technical information sheets – and to test our products as to their suitability for the intended processes and uses. The application, use and processing of our products and the products manufactured by you on the basis of our technical advice are beyond our control and, therefore, entirely your own responsibility.

With compliments
Mit freundlicher Empfehlung

Unsere anwendungstechnische Beratung in Wort, Schrift und durch Versuche erfolgt nach bestem Wissen, gilt jedoch nur als unverbindlicher Hinweis – besonders unter Berücksichtigung der Informationen in unseren technischen Datenblättern und Sicherheitsdatenblättern – auch in Bezug auf etwaige Schutzrechte Dritter, und befreit Sie nicht von der eigenen Prüfung der von uns gelieferten Produkte auf ihre Eignung für die beabsichtigten Verfahren und Zwecke. Anwendung, Verwendung und Verarbeitung der Produkte erfolgen außerhalb unserer Kontrollmöglichkeiten und liegen daher ausschließlich in Ihrem Verantwortungsbereich.