



METALSTAR® Eco 14

METALSTAR® SuperEco 14

METALSTAR® Eco NL 14

Mineral Oil-Free & Versatile: METALSTAR®

Metallic Offset Inks

Mineralölfrei & vielseitig: METALSTAR®

Metallic-Offsetdruckfarben



METALSTAR® Eco 14
METALSTAR® SuperEco 14
METALSTAR® Eco NL 14

New, Mineral Oil-Free Metallic Offset Inks

Neue mineralölfreie Metallic-Offsetdruckfarben

From January 2025, the French regulation on the introduction of new limits for mineral oil content will apply. As a product solution, ECKART offers the mineral oil-free leafing metallic offset printing inks **METALSTAR® Eco 14** and **METALSTAR® SuperEco 14**, as well as the non-leafing **METALSTAR® Eco NL-14 series** – thus ensuring regulatory compliance.

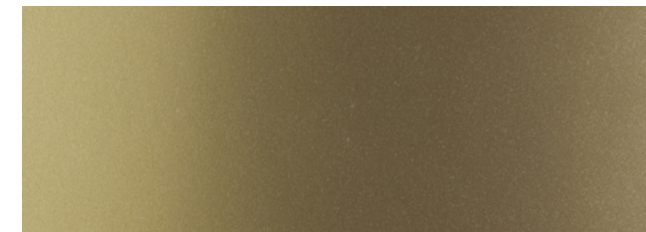
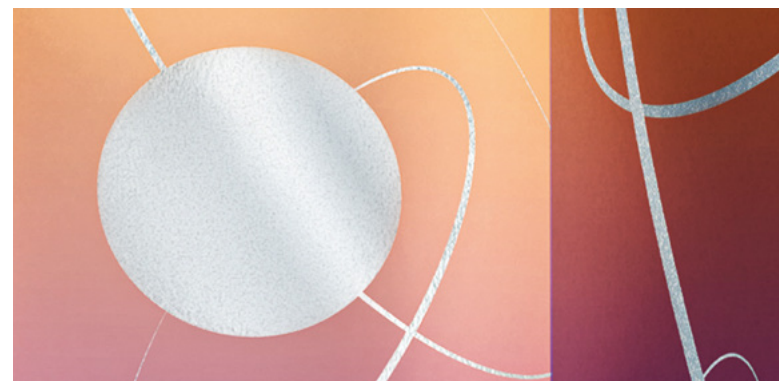
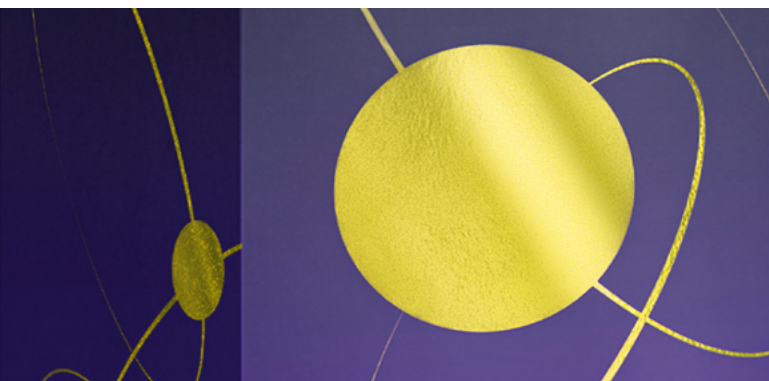
*Ab Januar 2025 gilt die französische Verordnung über die Einführung neuer Grenzwerte für den Mineralölgehalt. Als Produktlösung bietet ECKART die mineralölfreien leafing Metallic-Offsetdruckfarben **METALSTAR® Eco 14** und **METALSTAR® SuperEco 14** sowie die non-leafing **METALSTAR® Eco NL-14** Serie an – und sorgt damit für regulatorische Sicherheit.*

All three series offer the following advantages:

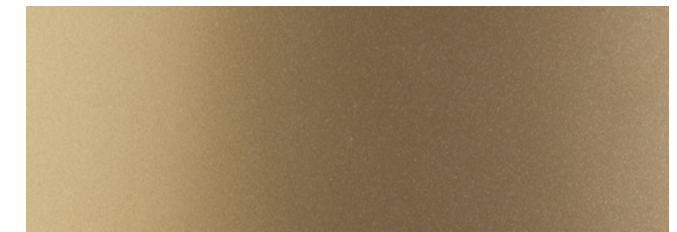
Alle drei Serien bieten folgende Vorteile:

- **Compliance:** fulfilment of the new regulations with 0.1 % MOSH (C16-C35), 0.1% MOAH (1 or 2 rings) and 1 ppm PAH (3–7 rings, MOAH).
- **Performance:** technically and optically equivalent to mineral oil-based printing inks.
- **Security of supply:** ECKART offers various equivalent printing ink series based on different raw material systems.
- **Proven quality:** three external printing tests confirm excellent printability, color-water balance and brilliance.
- **Long shelf life:** from 12 to 18 months, depending on the product
- **Ideal for:** all conventional offset printing projects. Not for indirect contact with food. For this, we recommend our low-migration FPG solutions for direct and indirect food contact:

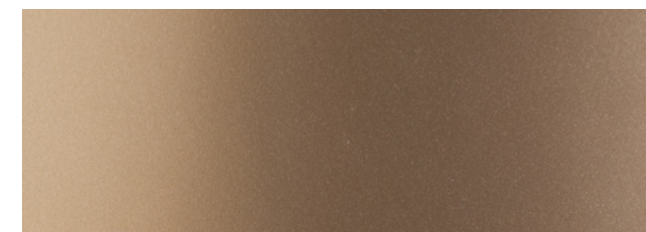
- **Konformität:** Erfüllung der neuen Vorschriften mit 0,1 % MOSH (C16-C35), 0,1% MOAH (1 oder 2 Ringe) und 1 ppm PAH (3–7 Ringe, MOAH).
- **Leistung:** technisch und optisch absolut gleichwertig zu Druckfarben auf Mineralölbasis.
- **Versorgungssicherheit:** ECKART bietet verschiedene gleichwertige Druckfarbenserien auf der Basis unterschiedlicher Rohstoffsysteme.
- **Bewährte Qualität:** Drei externe Drucktests bestätigen hervorragende Bedruckbarkeit, Farb-Wasser-Balance und Brillanz.
- **Hohe Lagerfähigkeit:** je nach Produkt von 12 bis zu 18 Monaten
- **Ideal für:** alle konventionellen Offsetdruckprojekte. Nicht für den indirekten Kontakt mit Lebensmitteln. Hier empfehlen wir unsere migrationsarmen FPG-Lösungen für den direkten und indirekten Lebensmittelkontakt:



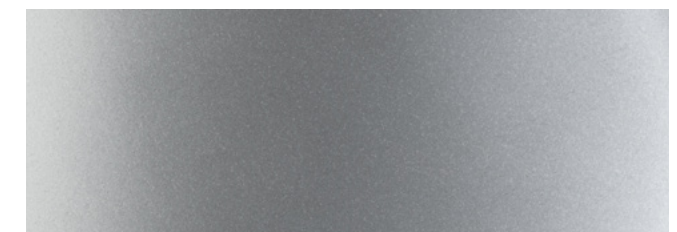
METALSTAR® Eco 14 0001 Rich Gold



METALSTAR® Eco 14 0002 Rich Pale Gold



METALSTAR® Eco 14 0003 Pale Gold



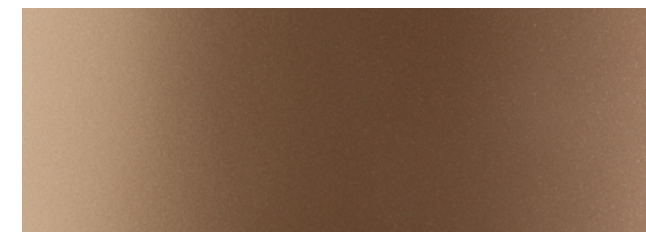
METALSTAR® Eco 14 0006 Silver



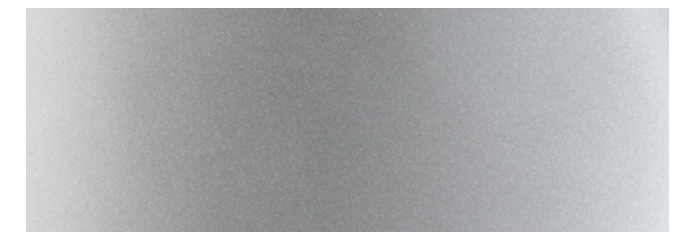
METALSTAR® SuperEco 14 2001 Rich Gold



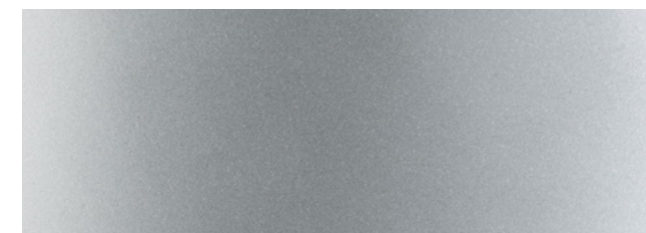
METALSTAR® SuperEco 14 2002 Rich Pale Gold



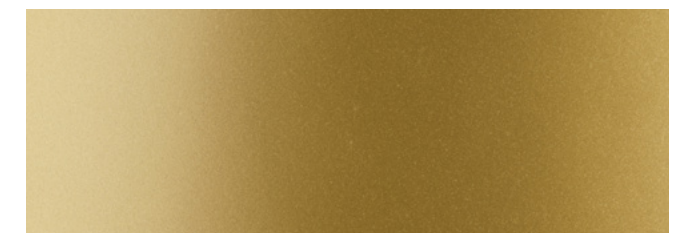
METALSTAR® SuperEco 14 2003 Pale Gold



METALSTAR® SuperEco 14 2004 Silver



METALSTAR® Eco NL 14 7000 Silver



METALSTAR® Eco NL 14 7001 Gold



METALSTAR® Eco 14

METALSTAR® Eco 14 offset inks offer high brilliance and a very stable press performance.

METALSTAR® Eco 14 Offset-Druckfarben verleihen eine hohe Brillanz und ein sehr stabiles Druckergebnis.

Technical information / Technische Informationen

METALSTAR® Eco	Article No. / Artikelnr.	Color shade / Farbton	Pigment content / Pigmentgehalt	Pigment type / Pigmenttyp	Particle size D50 (µm) / Teilchengröße D50 (µm)	Color density (wet) / Farbdichte (nass)	Filter
Product / Produkt							
14 0001 rg	028089..	Rich gold / Reichgold	approx. / ca. 45 %	leafing Cornflake	approx. / ca. 2.5 µm	1.3	Y
14 0002 rpg	028100..	Rich pale gold / Reichbleichgold	approx. / ca. 45 %	leafing Cornflake	approx. / ca. 2.5 µm	1.3	Y
14 0003 pg	028091..	Pale gold / Bleichgold	approx. / ca. 45 %	leafing Cornflake	approx. / ca. 2.5 µm	1.3	Y
14 0871	028089..M1	PANTONE® 871 Gold	approx. / ca. 45 %	leafing Cornflake	approx. / ca. 2.5 µm	1.3	Y
14 0872	028097..	PANTONE® 872 Gold	approx. / ca. 45 %	leafing Cornflake	approx. / ca. 2.5 µm	1.3	Y
14 0873	028100..M1	PANTONE® 873 Gold	approx. / ca. 45 %	leafing Cornflake	approx. / ca. 2.5 µm	1.3	Y
14 0874	028099..	PANTONE® 874 Gold	approx. / ca. 45 %	leafing Cornflake	approx. / ca. 2.5 µm	1.3	Y
14 0875	028091..M1	PANTONE® 875 Gold	approx. / ca. 45 %	leafing Cornflake	approx. / ca. 2.5 µm	1.3	Y
14 0876	028098..	PANTONE® 876 Gold	approx. / ca. 45 %	leafing Cornflake	approx. / ca. 2.5 µm	1.3	Y
14 0006	028096..	Silver	approx. / ca. 15.6 %	leafing Cornflake	approx. / ca. 7.0 µm	0.9–1.1	C
14 0004	028094..	Gloss Silver	approx. / ca. 15.6 %	leafing Cornflake	approx. / ca. 6.0 µm	0.9–1.1	C
14 0877	028094..M1	PANTONE® 877 Silver	approx. / ca. 15.6 %	leafing Cornflake	approx. / ca. 6.0 µm	0.9–1.1	C

METALSTAR® SuperEco 14

METALSTAR® SuperEco 14 offset inks boast strong hiding power and brilliance as well as a very stable press performance. They are especially suitable for high printing speeds.

METALSTAR® SuperEco 14 Offset-Druckfarben bieten hohes Deckvermögen und Brillanz sowie ein sehr stabiles Druckergebnis. Sie sind speziell für hohe Druckgeschwindigkeiten geeignet.

Technical information / Technische Informationen

METALSTAR® SuperEco	Article No. / Artikelnr.	Color shade / Farbton	Pigment content / Pigmentgehalt	Pigment type / Pigmenttyp	Particle size D50 (µm) / Teilchengröße D50 (µm)	Color density (wet) / Farbdichte (nass)	Filter
Product / Produkt							
14 2001 RG	028108..	Rich gold / Reichgold	approx. / ca. 45 %	leafing Cornflake	approx. / ca. 2.0 µm	1.3	Y
14 2002 RPG	028101..	Rich pale gold / Reichbleichgold	approx. / ca. 45 %	leafing Cornflake	approx. / ca. 2.0 µm	1.3	Y
14 2003 PG	028102..	Pale gold / Bleichgold	approx. / ca. 45 %	leafing Cornflake	approx. / ca. 2.0 µm	1.3	Y
14 2871	028108..M1	PANTONE® 871 Gold	approx. / ca. 45 %	leafing Cornflake	approx. / ca. 2.0 µm	1.3	Y
14 2872	028104..	PANTONE® 872 Gold	approx. / ca. 45 %	leafing Cornflake	approx. / ca. 2.0 µm	1.3	Y
14 2873	028101..M1	PANTONE® 873 Gold	approx. / ca. 45 %	leafing Cornflake	approx. / ca. 2.0 µm	1.3	Y
14 2874	028105..	PANTONE® 874 Gold	approx. / ca. 45 %	leafing Cornflake	approx. / ca. 2.0 µm	1.3	Y
14 2875	028102..M1	PANTONE® 875 Gold	approx. / ca. 45 %	leafing Cornflake	approx. / ca. 2.0 µm	1.3	Y
14 2876	028080..	PANTONE® 876 Gold	approx. / ca. 45 %	leafing Cornflake	approx. / ca. 2.0 µm	1.3	Y
14 2877	028106..	PANTONE® 877 Silver	approx. / ca. 15.6 %	leafing Cornflake	approx. / ca. 5.0 µm	0.9–1.1	C
14 2004	028080..	Gloss Silver	approx. / ca. 15.6 %	leafing Cornflake	approx. / ca. 5.0 µm	0.9–1.1	C
14 2005	028107..	Gloss Silver	approx. / ca. 15.6 %	leafing Cornflake	approx. / ca. 5.0 µm	0.9–1.1	C

METALSTAR® Eco NL 14

METALSTAR® Eco NL 14 inks are based on non-leafing aluminium pigments and are ideal for tinting and overprinting to achieve polychrome effects.

METALSTAR® Eco NL 14-Druckfarben basieren auf non-leafing Aluminiumpigmenten und sind ideal für das Abtönen und Überdrucken zur Erzielung von polychromen Effekten.

Technical information / Technische Informationen

METALSTAR® Eco NL	Article No. / Artikelnr.	Color shade / Farbton	Pigment content / Pigmentgehalt	Pigment type / Pigmenttyp	Particle size D50 (µm) / Teilchengröße D50 (µm)	Color density (wet) / Farbdichte (nass)	Filter
Product / Produkt							
14 7000 Silver	028083..	Silver / Silber	approx. / ca. 18 %	non-leafing Silver dollar / non-leafing Silberdollar	approx. / ca. 6 µm	0.6	C
14 7001 Gold	028082..	Imitation gold / Imitationsgold	approx. / ca. 10 %	non-leafing Silver dollar / non-leafing Silberdollar	approx. / ca. 6 µm	1.0	Y



ECKART GmbH
Guentersthal 4
91235 Hartenstein, Germany
Tel +49 9152 77-0
Fax +49 9152 77-7008
info.eckart@altana.com
www.eckart.net

ECKART America Corporation
830 East Erie Street
Painesville, Ohio 44077, USA
Tel +1 440 954-7600
Fax +1 440 354-6224
Toll-free: 800 556 1111
info.eckart.america.oh@altana.com
www.eckart.net

ECKART Asia Ltd.
Room 701-3, 7th floor C C Wu Building
302-308 Hennessy Road
Wan Chai, Hong Kong
Tel +852 3102 7200
Fax +852 2882 5366
info.eckart.asia@altana.com
www.eckart.net

1/September2024.0 GA
028321XX0

Unsere anwendungstechnische Beratung in Wort, Schrift und durch Versuche erfolgt nach bestem Wissen, gilt jedoch nur als unverbindlicher Hinweis – besonders unter Berücksichtigung der Informationen in unseren technischen Datenblättern und Sicherheitsdatenblättern – auch in Bezug auf etwaige Schutzrechte Dritter, und befreit Sie nicht von der eigenen Prüfung der von uns gelieferten Produkte auf ihre Eignung für die beabsichtigten Verfahren und Zwecke. Anwendung, Verwendung und Verarbeitung der Produkte erfolgen außerhalb unserer Kontrollmöglichkeiten und liegen daher ausschließlich in Ihrem Verantwortungsbereich.

Mit freundlicher Empfehlung
With compliments

This information and our technical advice – whether verbal, in writing or by way of trials – are given in good faith but without warranty, and this also applies where proprietary rights of third parties are involved. Our advice does not release you from the obligation to verify the information currently provided – especially that contained in our safety data and technical information sheets – and to test our products as to their suitability for the intended processes and uses. The application, use and processing of our products and the products manufactured by you on the basis of our technical advice are beyond our control and, therefore, entirely your own responsibility.

A member of  **ALTANA**