



STANDART® Gold Bronze
STAPA® Gold Bronze

Effekte für die Lack- und
Druckindustrie

*Effects for Coatings and
Printing Applications*

Effekte für die Lack- und Druckindustrie

Effects for Coatings and Printing Applications

Die Beschichtung von Produktoberflächen mit Goldbronzepigmenten sorgt für eine Vielfalt an Effekten. Sie bietet ein breites Farbspektrum von grünstichigen Goldtönen bis hin zu intensiven Antikkupferfarben und schafft mit verschiedenen Feinheiten viel kreativen Raum zur optischen Gestaltung. Hohe Farbstärke und außergewöhnliche Brillanz verleihen dem Ergebnis eine entsprechende Intensität.

Goldbronzepigmente sind Legierungen aus Kupfer und Zink. Der Farbton wird umso rotstichiger je höher der Kupfergehalt ist. Daher eignen sie sich hervorragend für warme Metallic-Farbtöne.

Aufgrund der ausgewogenen Produktpalette lässt sich eine Optik von sehr fein und strukturlos bis hin zu sehr grob und sparkling kreieren.

Vor jeder Anwendung sollten die Pigmente im jeweiligen Lacksystem auf ihre Eignung und die Erfüllung der spezifischen Anforderungen geprüft werden.

Soll eine Oberfläche mittels Pulverlack veredelt werden, sind Produkte der Produktreihe STANDART® Resist eine hervorragende Wahl. Aufgrund der anorganischen Beschichtung der Goldbronzepigmente lassen sich hier brillante und reine Metalliceffekte kreieren, die auch durch ihre koloristische Beständigkeit beim Einbrennprozess überzeugen. STANDART® Resist Pigmente weisen eine ausgeprägte Brillanz auf.

Coating product surfaces with bronze pigments creates a whole range of effects. It facilitates a wide spectrum from greenish gold tones to intense antique copper colours, offering plenty of creative scope for optical design with its different fineness grades. A high degree of colour strength and extra-ordinary brilliance lend the result the desired intensity.

Bronze pigments are alloys of copper and zinc. The colour shade turns more reddish the higher the copper content is. Thus they are more than adequate for warm metallic colour shades.

The well-balanced product range offers the possibility to create optical effects from fine and untextured to coarse and sparkling.

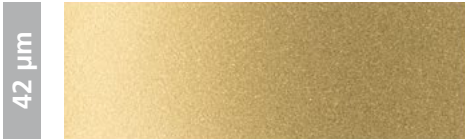
It is recommendable to test the pigments in the corresponding coating system on their suitability and fulfilment of the specific requirements before each application.

If a surface is due to be refined using powder coating, products of the STANDART® Resist range are preferably used. Thanks to the inorganic coating of the gold bronze pigments they can be used to create brilliant and pure metallic effects which maintain their colour during the curing process. The STANDART® Resist grades provide a pronounced brilliance.

Feinheiten und Farbtöne /
Pigment Grades and Colours

Reichbleichgold/*Rich Pale Gold*

Reichgold/*Rich Gold*



Bleichgold/*Pale Gold*

Kupfer/*Copper*

42 μm



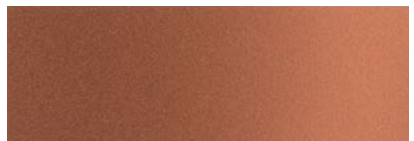
35 μm



17 μm



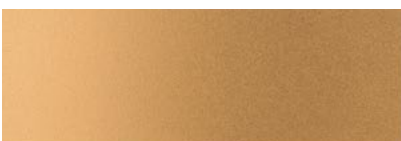
10 μm



8 μm



6 μm



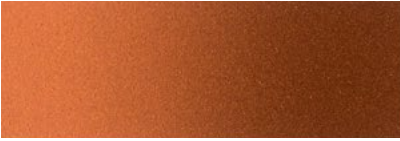
4 μm



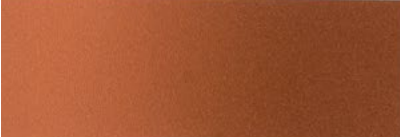
Feuerrot / *Fired*

Englisch Grün / *English Green*

35 μm



17 μm



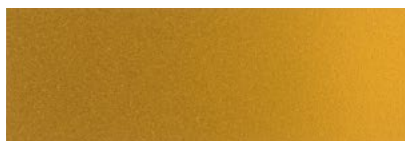
Dukatengold / *Deep Gold*

Zitron / *Lemon*

35 μm



17 μm



STAPA® und STANDART® Goldbronze- und Kupferpulver/-pasten/ STAPA® and STANDART® Bronze- and Copper Powder/Pastes

D50 (µm)	STANDART® Goldbronze- und Kupferpulver/ STANDART® Bronze and Copper Powder		STAPA® Goldbronze- und Kupferpasten/ STAPA® Bronze and Copper Pastes		
	Produkt/ Product	Farbtöne* / Colours*	Produkt/ Product	Farbtöne* / Colours*	Pigment- gehalt/ Pigment Content
42	Lack LT/Lac LT	1 – 4			
35	Lack L 900/Lac L 900	1 – 8	STAPA® 300	1 – 4	89%
17	Lack E 900/Lac E 900	1 – 8	STAPA® 302	1 – 4	89%
10	Lackschliff K 900/ Lac K 900 Lining	1 – 4	STAPA® 304	1 – 4	90%
8	Superdruckschliff ROTOFLEX/ Super Ink Lining ROTOFLEX	2 – 4			
6	ROTOFLEX XA 6	2 – 4			
4	Offsetschliff 3000 Super/ Offset 3000 Super	1 – 4			

Deckkraft/ Coverage

Brillanz/ Brilliance

* Farbtöne / Colours:

1 = Kupfer / Copper

2 = Bleichgold / Pale Gold

3 = Reichbleichgold / Rich Pale Gold

4 = Reichgold / Rich Gold

5 = Feuerrot / Firedred

6 = Englisch Grün / English Green

7 = Dukatengold / Deep Gold

8 = Zitron / Lemon

Verpackungseinheit / Packaging unit:

25 kg, Stahlfässer

25 kg, steel drums

Mindestabnahmemengen für Pasten: 100 kg für die Farbtöne 1 – 4/

Minimum order quantity for pastes: 100 kg for shades 1 – 4

STAPA® 300, 302 und 304 Bronzepasten enthalten Testbenzin. /

STAPA® 300, 302 and 304 are supplied in white spirit.



ECKART GmbH
Guentersthal 4
91235 Hartenstein, Germany
Tel +49 9152 77-0
Fax +49 9152 77-7008
info.eckart@altana.com
www.eckart.net

ECKART America Corporation
830 East Erie Street
Painesville, Ohio 44077, USA
Tel +1 440 954-7600
Fax +1 440 354-6224
Toll-free: 800 556 1111
info.eckart.america.oh@altana.com
www.eckart.net

ECKART Asia Ltd.
Room 701-3, 7th floor C C Wu Building
302-308 Hennessy Road
Wan Chai, Hong Kong
Tel +852 3102 7200
Fax +852 2882 5366
info.eckart.asia@altana.com
www.eckart.net

1/Okttober2024.8 CO
099120XX0

Unsere anwendungstechnische Beratung in Wort, Schrift und durch Versuche erfolgt nach bestem Wissen, gilt jedoch nur als unverbindlicher Hinweis – besonders unter Berücksichtigung der Informationen in unseren technischen Datenblättern und Sicherheitsdaten-blättern – auch in Bezug auf etwaige Schutzrechte Dritter, und befreit Sie nicht von der eigenen Prüfung der von uns gelieferten Produkte auf ihre Eignung für die beabsichtigten Verfahren und Zwecke. Anwendung, Verwendung und Verarbeitung der Produkte erfolgen außerhalb unserer Kontrollmöglichkeiten und liegen daher ausschließlich in Ihrem Verantwortungsbereich.

This information and our technical advice – whether verbal, in writing or by way of trials – are given in good faith but without warranty, and this also applies where proprietary rights of third parties are involved. Our advice does not release you from the obligation to verify the information currently provided – especially that contained in our safety data and technical sheets – and to test our products as to their suitability for the intended processes and uses. The application, use and processing of our products and the products manufactured by you on the basis of our technical advice are beyond our control and, therefore, entirely your own responsibility.

A member of  ALTANA