



SyMic[®]

Synthetische Perlglanzpigmente
Synthetic Pearlescent Pigments


EDELSTEIN[®]

Hochchromatische Perlglanzpigmente
High-Chroma Pearlescent Pigments

 **Luxan**[®]

Glasbasierende Perlglanzpigmente
Glass-Based Pearlescent Pigments



Kunststoffanwendungen / Plastics applications



Lackanwendungen / Coatings applications



Pulverlackanwendungen / Powder Coatings applications



Druckanwendungen / Graphic Arts applications



Ob für Automobillacke, Industriefarben, Pulverlacke, Kunststoffe oder die grafische Industrie – mit den Perlglanzpigmenten der Produktreihen SYMIC, EDELSTEIN und LUXAN lassen sich einmalige Effekte erzielen. Ihre Transparenz und ihre äußerst reinen Farbtöne eröffnen ebenso neuartige wie vielseitige Gestaltungsmöglichkeiten.

Perlglanzpigmente von ECKART sind einzigartig in Performance und Nachhaltigkeit. Sie basieren ausschließlich auf synthetisch hergestellten Substraten und grenzen sich dadurch von konventionellen Perlglanzpigmenten ab.

Die Basis für LUXAN bildet synthetisch hergestelltes Glas, während für SYMIC und EDELSTEIN synthetisches Mica als Grundlage benützt wird. Dünne Plättchen dieser beiden Rohstoffe werden durch unsere hochwertigen Beschichtungen sowie spezielle Klassiertechnologien zu einzigartigen Perlglanzpigmenten, deren Effekte je nach Größe der Pigmentteilchen von seidigem Schimmer bis zu funkelndem Sparkle reichen.

Für Einsatzgebiete mit hohen Anforderungen an Wetter- und Schwitzwasserbeständigkeit empfehlen wir SYMIC OEM, EDELSTEIN CFX und LUXAN CFX, die alle optischen Eigenschaften mit weiteren funktionalen Vorteilen verbinden.

Whether they are used for automotive coatings, industrial paints, powder coatings, plastics or in the graphic industry – with the pearlescent pigments from our product categories SYMIC, EDELSTEIN and LUXAN you can achieve outstanding effects. Their transparency and extremely pure color shades open up endless possibilities for creative applications.

ECKART's pearlescent pigments are unique when it comes to performance and sustainability. They are based exclusively on synthetic produced substrates – a decisive advantage compared to conventional, natural pearlescent pigments.

LUXAN is based on synthetically produced glass whereas SYMIC and EDELSTEIN are based on synthetic mica. Thin flakes of these two raw materials become unique pearlescent pigments by means of our high-end coatings and classifying technologies. The effect varies from silky gloss to glittering sparkle depending on the particle size of the pigment.

In applications with special requirements with regards to weather and humidity resistance we recommend SYMIC OEM, EDELSTEIN CFX and LUXAN CFX. These products combine all optical properties with further functional advantages.

Synthetische Perlglanzpigmente *Synthetic Pearlescent Pigments*

Bei der Entwicklung unserer synthetischen Perlglanzpigmente stand die Natur Modell. Mit SYMIC lassen sich faszinierende Farbeffekte nachbilden – von einem seidigen Schimmer bis hin zu schillernden, intensiven Farbspielen.

SYMIC Perlglanzpigmente eröffnen mit ihrer Transparenz und ihren extrem reinen Farbtönen ebenso neuartige wie vielseitige Gestaltungsmöglichkeiten.

Sie beeindrucken durch ihre Lichtbrechung und ihr hohes Reflexionsvermögen. Die Produkte der SYMIC-Reihe werden synthetisch aus Fluorophlogopit hergestellt. ECKART veredelt seine Perlglanzprodukte durch hochwertige Beschichtungen und spezielle Klassiertechnologien. So entsteht samtene Schönheit.

Im Vergleich zu ihrem natürlichen Vorbild, dem Glimmer, weisen SYMIC-Perlglanzpigmente eine wesentlich höhere Farbreinheit und gleichbleibend hohe Verarbeitungsqualität auf.

Je nach gewünschtem Aussehen für die jeweilige Anwendung eignet sich ein feines oder ein eher grobes Pigment. ECKART bietet SYMIC daher in verschiedenen Feinheiten an. Die unten stehende Grafik verdeutlicht die Abhängigkeit der optischen Eigenschaften von der Korngröße des Produkts.

When developing our pearlescent pigments we were inspired by nature. With SYMIC fascinating color effects can be mimicked – from a silky gloss to dazzling shades.

Due to their transparency and their extremely pure color shades, SYMIC pearlescent pigments offer innumerable creative applications. They impress with their light refraction and their reflecting power. The SYMIC series are synthetically produced from fluorophlogopite.

ECKART refines its pearlescent pigments by means of high-end coating and classification technologies. That way, beautiful velvet like pearlescent effects can be achieved.

In comparison to natural mica, synthetically produced SYMIC pearlescent pigments show considerably higher color purity and consistently high processing qualities.

The use of a fine or a more coarse pigment depends on the desired optics for the individual application. For this reason, ECKART offers SYMIC in different particle sizes. The picture below shows the dependence of the optical characteristics in relation to the particle size of the product.

Optische Eigenschaften in Abhängigkeit von der Korngröße / Dependence of the optical characteristics on the particle size	Fein / Fine		Grob / Coarse		
	●	●	●	●	●
Effekt (Sparkle) / Effect (Sparkle)	[Graph showing increasing sparkle effect from fine to coarse particles]				
Glanz / Gloss	[Graph showing increasing gloss from fine to coarse particles]				
Struktur (DOI) / Structure (DOI)	[Graph showing decreasing structure from fine to coarse particles]				
Deckfähigkeit / Hiding power	[Graph showing increasing hiding power from fine to coarse particles]				



Farbreinheit und Glitzereffekt Color Purity and Sparkle

Aufgrund seiner synthetischen Glimmerbasis eignet sich SYMIC hervorragend für lupenreine Perlglanzeffekte, die kaum die Basisfarbe beeinflussen, sowie für intensive Volltöne. Dank der speziellen Beschichtungstechnologie zeigt SYMIC einen intensiven Glanz im Vergleich zu klassischen Perlglanzpigmenten. Die SYMIC-Produktfamilie besteht derzeit aus:

- SYMIC für dekorative Anwendungen, Innenapplikationen und die Druckindustrie
- SYMIC OEM für Industrie- und Außenanwendungen sowie für Automobillacke

Die Vorzüge von SYMIC im Überblick:

- Farbreine Glitzereffekte
- Beeindruckender Sparkle
- Einfache Verarbeitung
- Ideale Zwischenschichthaftung
- Optimale Orientierung der Pigmente
- Einfache Einarbeitung in allen gängigen Applikationen

SYMIC OEM als stabilisierte Variante bietet zusätzlich:

- Hervorragende Wetter- und Schwitzwasserbeständigkeit
- Sehr enges Kornband
- Hohe Scherstabilität

Die SYMIC-Produkte zeichnen sich durch eine hervorragende Effektausprägung und Farbreinheit aus, wie die Grafik zeigt:

Due to its synthetic mica base SYMIC is well suited for flawless pearlescent effects which will have minimal influence on the basic pigment color or on intense full color shades. Owing to the unique coating technology used, SYMIC shows superior gloss compared to traditional pearlescent pigments. The SYMIC product family currently consists of:

- SYMIC for decorative purposes, interior applications and printing industry
- SYMIC OEM for industrial and exterior applications as well as for automotive coatings

The decisive advantages of SYMIC are:

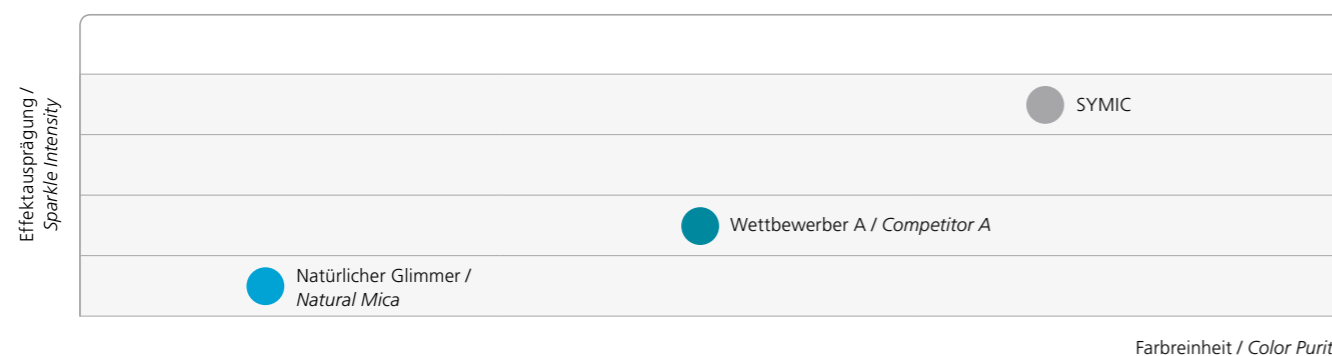
- High color depth and purity
- Impressive sparkling effects
- Easy processing
- Ideal intercoat adhesion
- Excellent pigment orientation
- Easy incorporation in all common applications

The stabilized SYMIC OEM version offers in addition:

- Outstanding weather and humidity resistance
- Very narrow particle size distribution
- High shear stability

The graphic illustrates the impressive color purity and sparkle intensity of SYMIC compared to natural mica and to the product of a competitor:

Farbreinheit und Effektausprägung / Color Purity and Sparkle Intensity



SYMIC	Teilchengrößenverteilung / Particle Size Distribution	Perlglanzeffekt / Pearlescent Luster Effect
	[µm]	
A 001	1 – 15	Interferenz-Silber / Interference Silver
B 001	5 – 25	
C 001	10 – 40	
E 001	20 – 150	Interferenz-Gold / Interference Gold
C 221	10 – 40	
E 221	20 – 150	
C 241	10 – 40	Interferenz-Rot / Interference Red
E 241	20 – 150	
B 261	5 – 25	Interferenz-Blau / Interference Blue
C 261	10 – 40	
C 321	10 – 40	Kombinations-Gold / Combination Gold
A 393	1 – 15	
C 393	10 – 40	Bronze (Erdfarbton) / Bronze (Earth Tone)
A 502	1 – 15	
A 522	1 – 15	Kupfer (Erdfarbton) / Copper (Earth Tone)
C 522	10 – 40	
C 542	10 – 40	Feuerrot (Erdfarbton) / Fire Red (Earth Tone)
C 604	10 – 40	
		Opakes Silber / Opaque Silver

SYMIC OEM	Teilchengrößenverteilung / Particle Size Distribution	Perlglanzeffekt / Pearlescent Luster Effect
	[µm]	
Superfine Silver	3 – 15	Interferenz-Silber / Interference Silver
Fine Silver	7 – 25	
Medium Silver	12 – 38	
Medium Red	12 – 38	Interferenz-Rot / Interference Red
Fine Blue	7 – 25	
Medium Blue	12 – 38	Interferenz-Blau / Interference Blue
Medium Gold	12 – 38	
Medium Deep Gold	12 – 38	Kombinations-Gold / Combination Gold
Medium Space Gold	12 – 38	
Medium Copper	12 – 38	Kupfer (Erdfarbton) / Copper (Earth Tone)
Medium Fire Red	12 – 38	
Medium Opaque Silver	12 – 38	Opakes Silber / Opaque Silver

SYMIC Opaque Silver

SYMIC Opaque Silver kombiniert die metallische Optik und den Flop von Aluminium mit den funktionalen Eigenschaften der Perlglanzpigmente. Es eignet sich daher ideal für Anwendungen, bei denen Aluminium nicht zugelassen ist, bzw. in denen Aluminiumpigmente an ihre physikalischen Grenzen stoßen. Das Produkt ist physiologisch unbedenklich, temperaturbeständig und beeinflusst keine Elektromagnetischen Strahlen. Als OEM-Version wurde es für Einsatzgebiete entwickelt, bei denen eine äußerst hohe Wetter- und Schwitzwasserbeständigkeit erforderlich ist.

Eigenschaften von SYMIC Opaque Silver:

- Hochbrillante metallische Optik mit herausragendem Flop-Index
- Starke Deckkraft
- Exzellente Chemikalienbeständigkeit
- Optimale Einarbeitung in allen gängigen Beschichtungssystemen
- Hohe Gasungsstabilität
- Temperaturbeständigkeit
- Physiologisch unbedenklich, keine Gefahrgutkennzeichnung nötig
- Kein EMI-Shielding
- Ideal für Anwendungen, bei denen Aluminium nicht zugelassen ist
- Keine Beeinflussung von Radarstrahlung

Als OEM-Variante bietet SYMIC OEM Medium Opaque Silver darüber hinaus:

- Hervorragende Wetter- und Schwitzwasserbeständigkeit
- Ausgezeichnete Zwischenschichthaftung
- Sehr enges Kornband
- Hohe Scherstabilität

SYMIC Opaque Silver combines the metallic optics and the flop of aluminum pigments with the functional advantages of pearlescent pigments and is therefore ideal for application areas where aluminum is not desirable. The product is physiologically safe, temperature resistant and shows no EMI shielding. The OEM version has been developed for applications that require outstanding weather and humidity resistance.

Characteristics of SYMIC Opaque Silver:

- *Highly brilliant metallic optical effects with excellent flop index*
- *Strong opacity*
- *Excellent chemical resistance*
- *Easy incorporation into all common applications*
- *High gassing stability*
- *Temperature resistance*
- *Non-hazardous and therefore no "hazardous goods" labelling necessary*
- *No EMI shielding*
- *Ideal for applications where aluminum is not permitted*
- *No influence on radar waves*

In its OEM version SYMIC OEM Medium Opaque Silver additionally offers:

- *Excellent weather and humidity resistance*
- *Outstanding intercoat adhesion*
- *Very narrow particle size distribution*
- *High shear stability*

SYMIC SYMIC OEM

	Teilchengrößenverteilung / Particle Size Distribution	Perlglanzeffekt / Pearlescent Luster Effect
	[µm]	
SYMIC C604	10 – 40	Opakes Silber / Opaque Silver
SYMIC OEM Medium Opaque Silver	12 – 38	



Hochchromatische Perlglanzpigmente *High-Chroma Pearlescent Pigments*

Edelsteine faszinieren die Menschheit seit jeher. Ägyptische Pharaonen schmückten sich mit dem intensiven Farbenspiel strahlender Rubine, römische Adlige wählten den Saphir mit seiner einzigartigen Brillanz als Geschenk für ihre Ehefrauen. Heute schätzen Ingenieure die extreme Langlebigkeit von Diamanten.

Unsere neue Reihe von Perlglanzpigmenten vereint die Eigenschaften, für die Edelsteine seit Jahrtausenden geschätzt werden. Die patentierte, innovative Beschichtungstechnologie bei ECKART sowie die Auswahl von Premium-Schichtsilikaten sorgen für weitere Vorzüge:

- unmittelbare emotionale Wirkung
- unvergleichliche Farbstärke und Intensität
- faszinierendes Funkeln und strahlender Glanz
- außerordentliche Haltbarkeit
- hohe chemische Beständigkeit
- hervorragende Scherstabilität
- einfache Einarbeitung in allen gängigen Applikationen

Als deutsches Unternehmen mit der Kernkompetenz in der Herstellung von Effektpigmenten erschien uns der Name EDELSTEIN ideal für diese außergewöhnliche Serie an Perlglanzpigmenten.

Mankind has always been fascinated by jewels: Egyptian Pharaohs decorated themselves with the intense color of shining rubies. Roman noblemen chose the sapphire as the most precious gift to make their wives. Today, engineers value the extreme durability of diamonds.

Our latest series of pearlescent pigments combines all the characteristics jewels have been valued for throughout centuries. ECKART's innovative, patented coating technology and the usage of premium synthetic silicate add manifold benefits to the qualities given by nature:

- *Emotions at first sight*
- *Unique chromaticity and color intensity*
- *Powerful sparkle and gloss*
- *Outstanding durability*
- *High chemical resistance*
- *Excellent shear stability*
- *Easy incorporation in all common applications*

Being a German company with the core competence in the manufacturing of effect pigments, we assigned the only suitable name to this outstanding series – the German word for jewel: EDELSTEIN.



EDELSTEIN CFX – für höchste Ansprüche

Anwendungen im OEM- oder Außenbereich stellen weitaus höhere Anforderungen an die Pigmentbeständigkeit. Hier empfehlen wir EDELSTEIN CFX: Dieses noch stabilere Pigment punktet mit seiner hohen Witterungs- und Feuchtigkeitsbeständigkeit, seiner starken Zwischenschichthaftung und einer gleichbleibend attraktiven Optik – auch bei pneumatischer und elektrostatischer Applikation.

EDELSTEIN CFX – for outstanding weather and humidity resistance

In applications with highest requirements in terms of resistance and stability, we recommend EDELSTEIN CFX. These pigments come along with additional functional advantages, such as excellent weather and humidity resistance, outstanding intercoat adhesion as well as ideal optical performance – also with pneumatic and electrostatic application techniques.



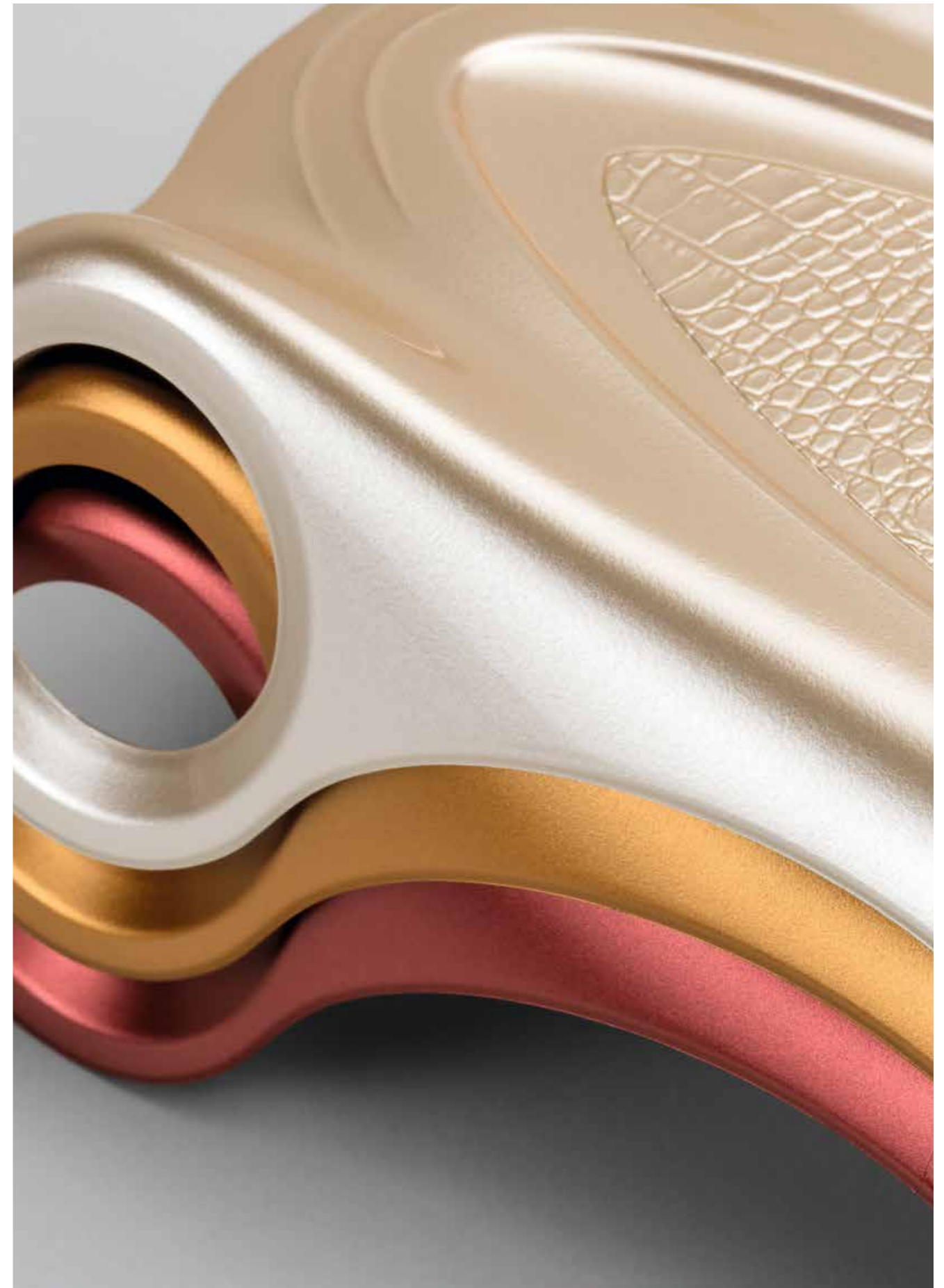


Physikalische Zusammensetzung / Physical Composition	EDELSTEIN Ruby Red	EDELSTEIN Topaz Orange	EDELSTEIN Sunstone Champagne	Maßeinheit / Unit	Methode / Method
Synthetisches Silikat / Synthetic Silicate	41	59	71,5	%	ECKART-interner Test / ECKART internal testing
Eisenoxid / Iron Oxide	57	35	3		
Zinnoxid / Tin Oxide	2	6	0,5		
Titandioxid / Titanium dioxide	–	–	25		
Physikalische Eigenschaften / Physical Properties					
Dichte / Density	3,9	3,5	3,2	g/cm ³	DIN 66137
Schüttdichte / Bulk Density	0,4	0,3	0,23	g/cm ³	EN ISO 60
Restfeuchte / Residual Moisture	< 0,6	< 0,6	< 0,6	%	DIN 55923
Elektrische Leitfähigkeit / Electrical Conductivity	< 350	< 350	< 350	µS	EN ISO 787-9
Hitzebeständigkeit / Heat Stability	< 600*	< 600*	< 600*	°C	Powder, Color Change
Teilchengrößenverteilung / Particle Size Distribution	10 – 40	10 – 40	10 – 40	µm	ISO 13320-1

* CFX-Version < 230°C

Prüfergebnisse / Test Results	Prüfbedingungen / Test Conditions	Prüfsystem / Test System	Ergebnisse / Results
Chemische Stabilität / Chemical Stability	1 Woche / 1 week NaOH, 5 % / 20°C	1-Schicht, 10 % Pigmentierung 1-coat, 10 % Pigmentation load	Kein Farbwechsel / No color change
Scherstabilität / Shear Stability	Interne Prüfung / Internal test	High-Solid-System, 10 % Pigmen- tierung / High Solid system, 10 % Pigmentation load	Keine Pigmentablösung / No pigment delamination
Feuchtebeständigkeit nur CFX Version / Humidity resistance Only CFX Version	10d; 100% Luftfeuchtigkeit/ 40°C 10d; 100% humidity/ 40°C	OEM 2-Schicht-System, 6% Pigmentierung / OEM 2-coat system; 6% Pig.	Glanz nach 24h (RT) / Gloss after 24h 99% DOI nach 24h (RT) / DOI after 24h 100% Gitterschnitt nach 24h (RT) Cross cut 24h 0

Xenon (SAE J2527) und Florida-Testergebnisse auf Anfrage / Xenon (SAE J2527) and Florida tests results on request



Die dritte Dimension für intensive Farben The 3rd Dimension for Intensive Colors

Unter dem Markennamen LUXAN bietet ECKART seine innovative Serie besonders hochwertiger Perlglanzpigmente an. Ihr einzigartiges Glitzern entsteht durch die synthetisch hergestellte Glasbasis und die anschließende Ummantelung mit einer patentierten Beschichtung. Dies verleiht dem Pigment – ähnlich einem geschliffenen Diamanten – eine außergewöhnliche Dreidimensionalität und eine charakteristische Lichtreflexion.

Erweitert wird die Produktreihe durch die Entwicklung der LUXAN CFX-Serie. Diese kombiniert die brillanten optischen Eigenschaften von LUXAN mit ausgezeichneter Wetterstabilität neuester Generation.

LUXAN überzeugt durch:

- Faszinierende Sparkle-Effekte bereits bei niedriger Pigmentierung
- Ausgezeichnete Transparenz
- Hohe Farbreinheit durch exakt definierte und enge Korngrößenverteilung
- Einfache Einarbeitung in allen gängigen Applikationen

Under the brand name LUXAN, ECKART offers its innovative range of particularly high-class pearlescent pigments. Their unique sparkle is based upon a synthetically produced glass which is coated with a patented layer. This gives the pigment an extraordinary three-dimensional look and a characteristic light reflexion – similar to a polished diamond.

The product range is expanded by the development of the LUXAN CFX series. It combines the brilliant optical features of LUXAN with outstanding weather resistance of latest generation.

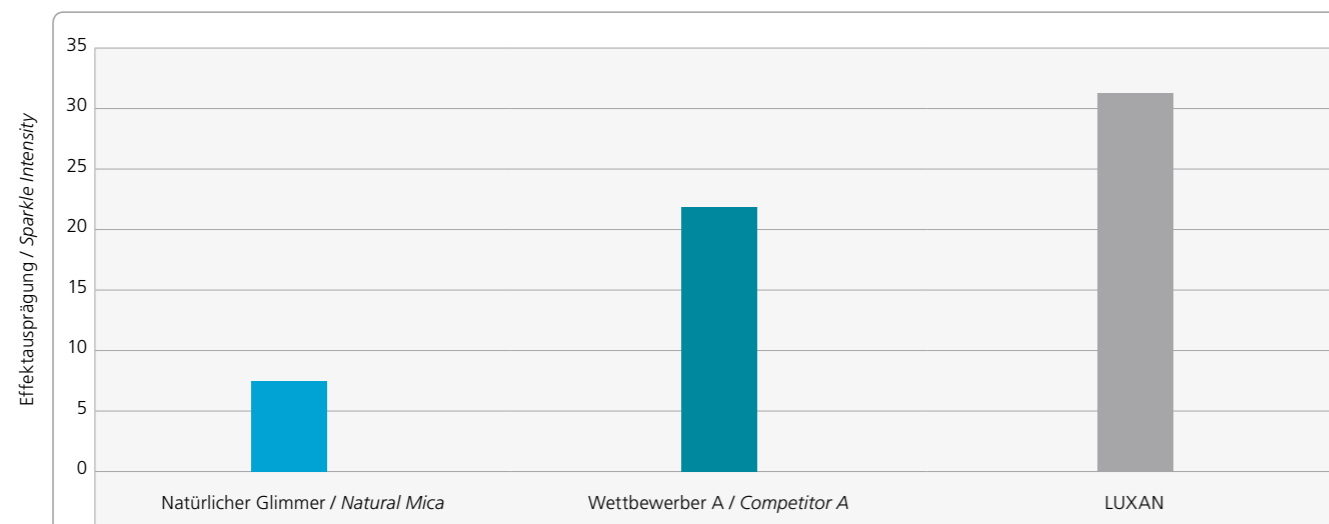
LUXAN differentiates by exhibiting:

- Fascinating sparkle effect even at low pigmentation levels
- Outstanding transparency
- High color purity due to an exactly defined, narrow particle size distribution
- Easy incorporation in all common applications

Vergleich der Sparkle-Intensität / Comparison of sparkle intensity

Die Grafik zeigt den hohen Sparkle von LUXAN im Vergleich zum natürlichen Glimmer und zu einem Wettbewerbsprodukt:

The graphic shows the sparkle of LUXAN compared with natural mica and with the product of a competitor:



Vergleich von Glimmer vs. Glasflake / Comparison of Mica vs. Glassflake

Eigenschaften Glimmer

Schichtaufbau und Kanten → hohe Lichtstreuung

Mica features

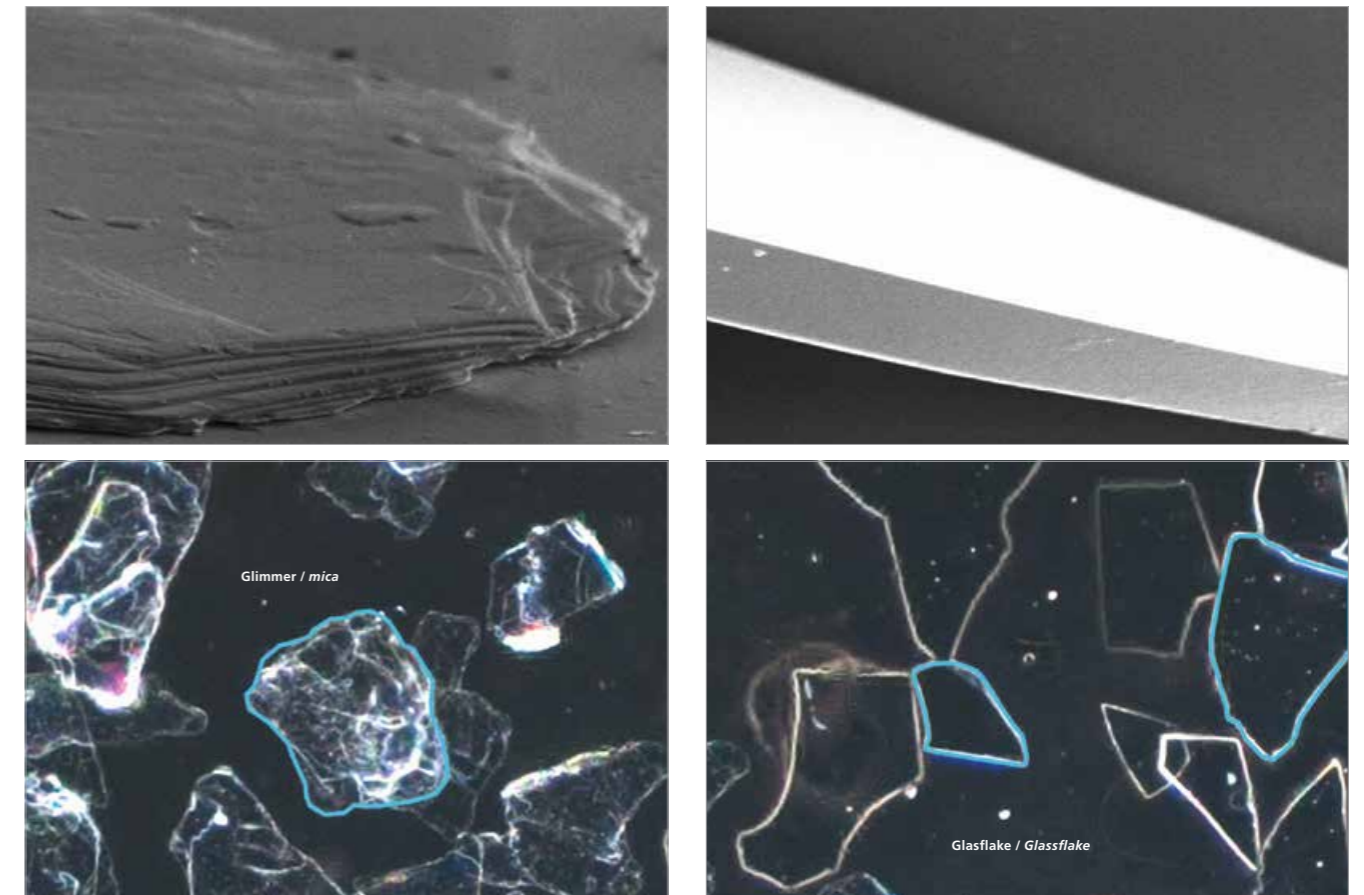
Layered structure and edges → high scattering

Eigenschaften Glasflake

Glatten, plane Oberfläche → einzigartige Transparenz und perfekte Effektausbildung

Glassflake features

Smooth, even surface → excellent transparency and perfect optical performance



Oben: REM-Aufnahme (links Glimmer, rechts Glasflake) · **Above:** SEM picture (left: mica, right: glassflake)

Unten: Mikroskopaufnahme im Dunkelfeld (links Glimmer, rechts Glasflake) · **Below:** Microscopic picture (dark field), (left: mica, right: glassflake)

Die dritte Dimension für intensive Farben The 3rd Dimension for Intensive Colors

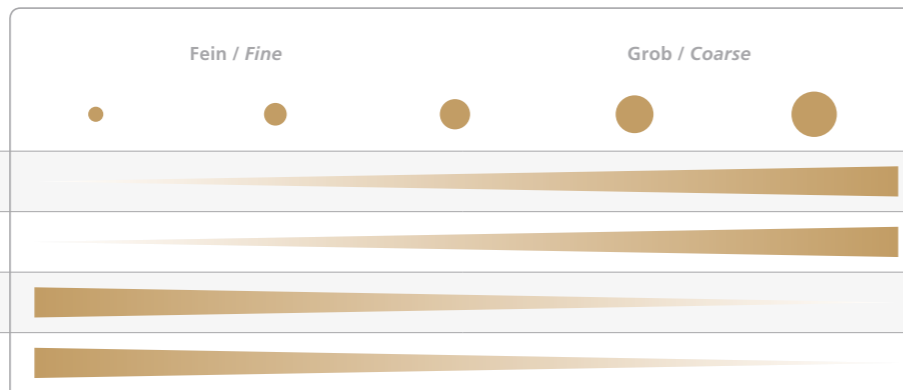
Die LUXAN Serie bietet verschiedene Effekte, die von Silberweißtönen, über Interferenzfarben bis hin zu Erdfarb- und Kombigold-Farbtönen reichen.

The LUXAN series offers different effects which range from silver white tones, interference colors to earth tone shades and combination gold tones.

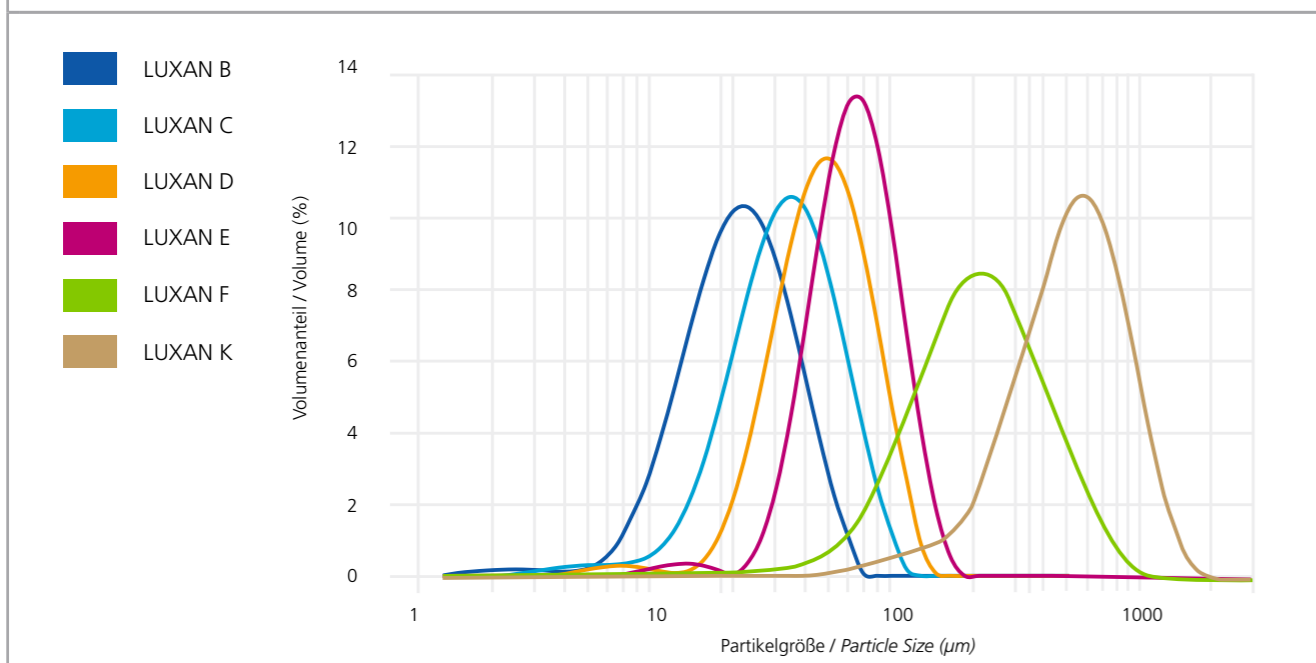
Zudem werden die unterschiedlichen Farbtöne in diversen Korngrößen angeboten, womit sich eine Bandbreite unterschiedlicher Effekte erzielen lässt.

Additionally, the different color shades are offered in diverse particle sizes. This enlarges the variety of different effects which can be achieved.

Optische Eigenschaften in Abhängigkeit von der Korngröße / Dependence of the optical characteristics on the particle size



Partikelgrößenverteilung / Particle Size Distribution



Methode Lasergranulometrie nach ISO 13320-1 / Method Laser Granulometry ISO 13320-1

LUXAN Interferenz Farbtöne LUXAN Interference Tones

	Teilchengrößenverteilung / Particle Size Distribution [µm]	Perliglanzeffekt / Pearlescent Luster Effect
B001	5 – 45	Interferenz-Silber / Interference Silver
C001	10 – 65	
D001	20 – 105	
E001*	35 – 150	
F001*	75 – 450	Interferenz-Gold / Interference Gold
E221*	35 – 150	
B241	5 – 45	Interferenz-Rot / Interference Red
C241	10 – 65	
E241*	35 – 150	
B261	5 – 45	Interferenz-Blau / Interference Blue
C261	10 – 65	
E261*	35 – 150	

* Empfohlen für 1-Schichtanwendungen / Recommended for 1-coat applications

LUXAN Kombigold/Erdfarbtöne LUXAN Combination Gold/Earth Tones

	Teilchengrößenverteilung / Particle Size Distribution [µm]	Perliglanzeffekt / Pearlescent Luster Effect
B393	5 – 45	Kombinations-Gold / Combination Gold
C393	10 – 65	
D393	20 – 105	
B502	5 – 45	Bronze (Erdfarbton) / Bronze (Earth Tone)
D502	20 – 105	
B512	5 – 45	Champagner (Erdfarbton) / Champagne (Earth Tone)
D512	20 – 105	
B522	5 – 45	Kupfer (Erdfarbton) / Copper (Earth Tone)
D522	20 – 105	
B542	5 – 45	Feuerrot (Erdfarbton) / Fire Red (Earth Tone)
D542	20 – 105	

LUXAN K Farbtöne LUXAN K Tones

	Teilchengrößenverteilung / Particle Size Distribution [µm]	Perliglanzeffekt / Pearlescent Luster Effect
K001*	150 – 1200	Interferenz-Silber / Interference Silver
K221*	150 – 1200	Interferenz-Gold / Interference Gold
K241*	150 – 1200	Interferenz-Rot / Interference Red
K261*	150 – 1200	Interferenz-Blau / Interference Blue
K271*	150 – 1200	Interferenz-Grün / Interference Green

* Empfohlen für Kunststoffanwendungen / Recommended for plastic applications

Die Kombination von Optik und Funktionalität The Combination of Optic and Functionality

Die LUXAN-Produktvariante LUXAN CFX kombiniert die brillanten optischen Eigenschaften der LUXAN-Serie mit weiteren funktionalen Vorteilen:

- Ideale Effektausbildung bei pneumatischer und elektrostatischer Applikation
- Hohe Scherstabilität
- Hervorragende Wetter- und Schwitzwasserbeständigkeit
- Exzellente Zwischenschichthaftung
- Optimale Einarbeitung in wässrige, lösemittelbasierende und UV-Lacksysteme
- Vielfältige Anwendungsmöglichkeiten im Industrie- und Automobilackbereich

Genau wie LUXAN bietet auch die LUXAN CFX-Serie verschiedene Effekte. Ihr Spektrum reicht dabei von Silberweißtönen, über Interferenzfarben bis hin zu Erdfarbtönen und Kombigold-Farbtönen.

The product version LUXAN CFX combines the brilliant optical features of LUXAN with additional functional advantages:

- *Ideal optical performance even with pneumatic and electrostatic application techniques*
- *High shear stability*
- *Excellent weather and humidity resistance*
- *Outstanding intercoat adhesion*
- *Easy incorporation in water-, solvent-based and UV- coating systems*
- *Wide application field in the industrial and automotive sector*

Just like LUXAN also the LUXAN CFX series offers different effects. Its spectrum ranges from silver white and interference colors to earth tones and combination gold shades.

LUXAN CFX Kombigold / Erdfarbtöne LUXAN CFX Combination Gold / Earth Tones	Teilchengrößenverteilung / Particle Size Distribution [µm]	Perlglanzeffekt / Pearlescent Luster Effect
CFX B 393	5 – 45	Kombinations-Gold / Combination Gold
CFX C 393	10 – 65	
CFX D 393	20 – 105	
CFX B 502	5 – 45	Bronze (Erdfarbton) / Bronze (Earth Tone)
CFX D 502	20 – 105	Champagner (Erdfarbton) / Champagne (Earth Tone)
CFX B 512	5 – 45	
CFX D 512	20 – 105	Kupfer (Erdfarbton) / Copper (Earth Tone)
CFX B 522	5 – 45	
CFX D 522	20 – 105	Feuerrot (Erdfarbton) / Fire Red (Earth Tone)
CFX B 542	5 – 45	
CFX D 542	20 – 105	

LUXAN CFX Interferenz Farbtöne LUXAN CFX Interference Tones	Teilchengrößenverteilung / Particle Size Distribution	Perlglanzeffekt / Pearlescent Luster Effect
CFX B 001	5 – 45	Interferenz-Silber / Interference Silver
CFX C 001	10 – 65	
CFX D 001	20 – 105	
CFX E 001*	35 – 150	Interferenz-Rot / Interference Red
CFX B 241	5 – 45	
CFX C 241	10 – 65	Interferenz-Blau / Interference Blue
CFX B 261	5 – 45	
CFX C 261	10 – 65	

* Empfohlen für 1-Schichtanwendungen / Recommended for 1-coat applications



Produktübersicht

Product Overview

SYMIC					
Produkt / Product	Artikelnummer / Material Number	Perlglanzeffekt / Pearlescent Luster Effect	Teilchen – größen – verteilung / Particle Size Distribution	Verpackungs – größen / Packaging Sizes	Muster – größe / Sample Size
SYMIC A001	035570...	Interferenz-Silber / Interference Silver	1 – 15µm	25kg, 5kg, 1kg	100gr
SYMIC A393	024442...	Kombinations-Gold / Combination Gold	1 – 15µm		
SYMIC A502	024300...	Bronze (Erdfarbton) / Bronze (Earth Tone)	1 – 15µm		
SYMIC A522	024301...	Kupfer (Erdfarbton) / Copper (Earth Tone)	1 – 15µm		
SYMIC B001	035657...	Interferenz-Silber / Interference Silver	5 – 25µm		
SYMIC B261	035697...	Interferenz-Blau / Interference Blue	5 – 25µm		
SYMIC C001	035622...	Interferenz-Silber / Interference Silver	10 – 40µm		
SYMIC C221	035653...	Interferenz-Gold / Interference Gold	10 – 40µm		
SYMIC C241	035652...	Interferenz-Rot / Interference Red	10 – 40µm		
SYMIC C261	035634...	Interferenz-Blau / Interference Blue	10 – 40µm		
SYMIC C321	035670...	Kombinations-Gold / Combination Gold	10 – 40µm		
SYMIC C393	021019...	Kombinations-Gold / Combination Gold	10 – 40µm		
SYMIC C522	035669...	Kupfer (Erdfarbton) / Copper (Earth Tone)	10 – 40µm		
SYMIC C542	035668...	Feuerrot (Erdfarbton) / Fire Red (Earth Tone)	10 – 40µm		
SYMIC C604	035635...	Opakes Silber / Opaque Silver	10 – 40µm		
SYMIC E001	035623...	Interferenz-Silber / Interference Silver	20 – 150µm		
SYMIC E221	023103...	Interferenz-Gold / Interference Gold	20 – 150µm		
SYMIC E241	023104...	Interferenz-Rot / Interference Red	20 – 150µm		
SYMIC OEM Superfine Silver	020636...	Interferenz-Silber / Interference Silver	3 – 15µm		
SYMIC OEM Fine Blue	035703...	Interferenz-Blau / Interference Blue	7 – 25µm		
SYMIC OEM Fine Silver	035678...	Interferenz-Silber / Interference Silver	7 – 25µm		
SYMIC OEM Medium Blue	035637...	Interferenz-Blau / Interference Blue	12 – 38µm		
SYMIC OEM Medium Copper	035682...	Kupfer (Erdfarbton) / Copper (Earth Tone)	12 – 38µm		
SYMIC OEM Medium Deep Gold	035566...	Kombinations-Gold / Combination Gold	12 – 38µm		
SYMIC OEM Medium Firered	035683...	Feuerrot (Erdfarbton) / Fire Red (Earth Tone)	12 – 38µm		
SYMIC OEM Medium Gold	021637...	Interferenz-Gold / Interference Gold	12 – 38µm		
SYMIC OEM Medium Opaque Silver	035638...	Opakes Silber / Opaque Silver	12 – 38µm		
SYMIC OEM Medium Red	035667...	Interferenz-Rot / Interference Red	12 – 38µm		
SYMIC OEM Medium Silver	035636...	Interferenz-Silber / Interference Silver	12 – 38µm		
SYMIC OEM Medium Space gold	021124...	Kombinations-Gold / Combination Gold	12 – 38µm		
SYMIC OEM Superfine Silver	020636...	Interferenz-Silber / Interference Silver	3 – 15µm		

EDELSTEIN					
Produkt / Product	Artikelnummer / Material Number	Perlglanzeffekt / Pearlescent Luster Effect	Teilchen – größen – verteilung / Particle Size Distribution	Verpackungs – größen / Packaging Sizes	Muster – größe / Sample Size
EDELSTEIN Ruby Red	022897...	Rot / Red	10 – 40µm	25kg, 5kg, 1kg	100gr
EDELSTEIN Topaz Orange	023560...	Orange / Orange	10 – 40µm		
EDELSTEIN Sunstone Champagne	024857...	Champagner / Champagne	10 – 40µm		
EDELSTEIN CFX Ruby Red	023328...	Rot / Red	12 – 38µm		
EDELSTEIN CFX Topaz Orange	023627...	Orange / Orange	12 – 38µm		

LUXAN					
Produkt / Product	Artikelnummer / Material Number	Perlglanzeffekt / Pearlescent Luster Effect	Teilchen – größen – verteilung / Particle Size Distribution	Verpackungs – größen / Packaging Sizes	Muster – größe / Sample Size
LUXAN B001	038073...	Interferenz-Silber / Interference Silver	5 – 45µm	25kg, 5kg, 1kg	100gr
LUXAN B241	020851...	Interferenz-Rot / Interference Red	5 – 45µm		
LUXAN B261	020854...	Interferenz-Blau / Interference Blue	5 – 45µm		
LUXAN B393	021324...	Kombinations-Gold / Combination Gold	5 – 45µm		
LUXAN B502	021322...	Bronze (Erdfarbton) / Bronze (Earth Tone)	5 – 45µm		
LUXAN B512	021321...	Champagner (Erdfarbton) / Champagne (Earth Tone)	5 – 45µm		
LUXAN B522	021316...	Kupfer (Erdfarbton) / Copper (Earth Tone)	5 – 45µm		
LUXAN B542	021060...	Feuerrot (Erdfarbton) / Fire Red (Earth Tone)	5 – 45µm		
LUXAN C001	038030...	Interferenz-Silber / Interference Silver	10 – 65µm		
LUXAN C241	038071...	Interferenz-Rot / Interference Red	10 – 65µm		
LUXAN C261	038031...	Interferenz-Blau / Interference Blue	10 – 65µm		
LUXAN C393	038072...	Kombinations-Gold / Combination Gold	10 – 65µm		
LUXAN D001	038018...	Interferenz-Silber / Interference Silver	20 – 105µm		
LUXAN D393	038032...	Kombinations-Gold / Combination Gold	20 – 105µm		
LUXAN D502	020245...	Bronze (Erdfarbton) / Bronze (Earth Tone)	20 – 105µm		
LUXAN D512	020246...	Champagner (Erdfarbton) / Champagne (Earth Tone)	20 – 105µm		
LUXAN D522	020247...	Kupfer (Erdfarbton) / Copper (Earth Tone)	20 – 105µm		
LUXAN D542	020248...	Feuerrot (Erdfarbton) / Fire Red (Earth Tone)	20 – 105µm		
LUXAN E001	038011...	Interferenz-Silber / Interference Silver	35 – 150µm		
LUXAN E221	038020...	Interferenz-Gold / Interference Gold	35 – 150µm		
LUXAN E241	038017...	Interferenz-Rot / Interference Red	35 – 150µm		
LUXAN E261	038033...	Interferenz-Blau / Interference Blue	35 – 150µm		
LUXAN F001	038013...	Interferenz-Silber / Interference Silver	75 – 450µm		
LUXAN K001	022411...	Interferenz-Silber / Interference Silver	150 – 1200µm		
LUXAN K221	022410...	Interferenz-Gold / Interference Gold	150 – 1200µm		
LUXAN K241	022409...	Interferenz-Rot / Interference Red	150 – 1200µm		
LUXAN K261	022408...	Interferenz-Blau / Interference Blue	150 – 1200µm		
LUXAN K271	022407...	Interferenz-Grün / Interference Green	150 – 1200µm		
LUXAN CFX B001	038074...	Interferenz-Silber / Interference Silver	5 – 45µm		
LUXAN CFX B241	020852...	Interferenz-Rot / Interference Red	5 – 45µm		
LUXAN CFX B261	020855...	Interferenz-Blau / Interference Blue	5 – 45µm		
LUXAN CFX B393	021326...	Kombinations-Gold / Combination Gold	5 – 45µm		
LUXAN CFX B502	021329...	Bronze (Erdfarbton) / Bronze (Earth Tone)	5 – 45µm		
LUXAN CFX B512	021328...	Champagner (Erdfarbton) / Champagne (Earth Tone)	5 – 45µm		
LUXAN CFX B522	021327...	Kupfer (Erdfarbton) / Copper (Earth Tone)	5 – 45µm		
LUXAN CFX B542	021085...	Feuerrot (Erdfarbton) / Fire Red (Earth Tone)	5 – 45µm		
LUXAN CFX C001	038044...	Interferenz-Silber / Interference Silver	10 – 65µm		
LUXAN CFX C241	037217...	Interferenz-Rot / Interference Red	10 – 65µm		
LUXAN CFX C261	038046...	Interferenz-Blau / Interference Blue	10 – 65µm		
LUXAN CFX C393	037218...	Kombinations-Gold / Combination Gold	10 – 65µm		
LUXAN CFX D001	037202...	Interferenz-Silber / Interference Silver	20 – 105µm		
LUXAN CFX D393	038066...	Kombinations-Gold / Combination Gold	20 – 105µm		
LUXAN CFX D502	020790...	Bronze (Erdfarbton) / Bronze (Earth Tone)	20 – 105µm		
LUXAN CFX D512	020789...	Champagner (Erdfarbton) / Champagne (Earth Tone)	20 – 105µm		
LUXAN CFX D522	020783...	Kupfer (Erdfarbton) / Copper (Earth Tone)	20 – 105µm		
LUXAN CFX D542	020787...	Feuerrot (Erdfarbton) / Fire Red (Earth Tone)	20 – 105µm		
LUXAN CFX E001	038062...	Interferenz-Silber / Interference Silver	35 – 150µm		

Notizen
Notes





ECKART GmbH
Guentersthal 4
91235 Hartenstein, Germany
Tel +49 9152 77-0
Fax +49 9152 77-7008
info.eckart@altana.com
www.eckart.net

ECKART America Corporation
4101 Camp Ground Road
Louisville, Kentucky 40211, USA
Tel +1 502 775-4241
Fax +1 502 775-4249
Toll-free: 877 754 0001
info.eckart.america.ky@altana.com
www.eckart.net

ECKART America Corporation
830 East Erie Street
Painesville, Ohio 44077, USA
Tel +1 440 954-7600
Fax +1 440 354-6224
Toll-free: 800 556 1111
info.eckart.america.oh@altana.com
www.eckart.net

1/September2019.5 CO / GA / PL
021413XX0

Unsere anwendungstechnische Beratung in Wort, Schrift und durch Versuche erfolgt nach bestem Wissen, gilt jedoch nur als unverbindlicher Hinweis – besonders unter Berücksichtigung der Informationen in unseren technischen Datenblättern und Sicherheitsdatenblättern – auch in Bezug auf etwaige Schutzrechte Dritter, und befreit Sie nicht von der eigenen Prüfung der von uns gelieferten Produkte auf ihre Eignung für die beabsichtigten Verfahren und Zwecke. Anwendung, Verwendung und Verarbeitung der Produkte erfolgen außerhalb unserer Kontrollmöglichkeiten und liegen daher ausschließlich in Ihrem Verantwortungsbereich.

ECKART Asia Ltd.
Unit 3706-08, 37/F, Sunlight Tower
248 Queen's Road East, Wan Chai
Hong Kong
Tel +852 3102 7200
Fax +852 2882 5366
info.eckart.asia@altana.com
www.eckart.net

With compliments

This information and our technical advice – whether verbal, in writing or by way of trials – are given in good faith but without warranty, and this also applies where proprietary rights of third parties are involved. Our advice does not release you from the obligation to verify the information currently provided – especially that contained in our safety data and technical sheets – and to test our products as to their suitability for the intended processes and uses. The application, use and processing of our products and the products manufactured by you on the basis of our technical advice are beyond our control and, therefore, entirely your own responsibility.